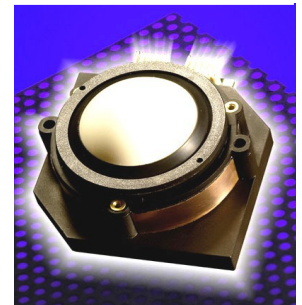


Glas Tastatur mit bündig eingelassenem ESG - Glas und Trackball

Hochwertige und sehr robuste vandalismusgeschützte Tastatur. Das Layout ist farblich nach Kundenwunsch gestaltbar. Die Tastatur ist kompakt und mit verkürztem, speziell für Internet - Anwendungen konzipiertem Layout versehen. Die Glasfläche ist kratzfest und gegen Säuren und Laugen resistent. Die Tasten reagieren auf leichte Berührung - es sind keine mechanischen Schalter vorhanden. Die Dichtung zwischen Glas und Frontplatte verhindert das Eindringen von Flüssigkeiten. Ausgestattet mit der neuesten Trackball Generation (Induktives Verfahren) bietet diese Tastatur optimale Einsatzmöglichkeiten.



Abb. ähnlich



Standardausführung:

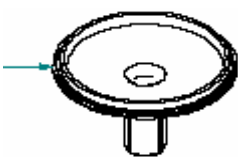
Glas Tastatur mit bündig eingelassenem ESG - Glas und Trackball

Merkmale der Tastatur:

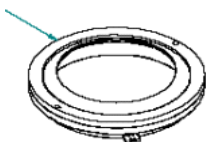
- 6 mm dicke ESG Glasplatte mit rückseitig bedrucktem Layout
- Deutsches Internet-Layout
- Frontplatte aus Edelstahl
- Glas zur Front IP67 gedichtet
- Kapazitives Tastenfeld
- Einzelne Taste spricht an bei Berührung der Glasoberfläche
- Akustische Rückmeldung bei Tastenbetätigung
- Auch mit Handschuhen bedienbar
- Schnittstelle USB

Merkmale des Trackballs:

- 50 mm Trackball der neuesten Trackball Generation (Induktives Verfahren)
- Mit Fremdkörper-Austrittsöffnung und Trichteranschluß nach unten (Solange die Trackball-Kugel noch beweglich ist, ist der Trackball funktionsfähig; auch bei sehr starker Verschmutzung durch Sand oder Schmutzwasser)
- Mit 2 Edelstahl - Tasten
- Schnittstelle USB



Trichteranschluß



Option:
Abschraubbarer
Ball - Haltering

Mögliche Optionen:

- Das Tastatur Layout ist farblich nach Kundenwunsch gestaltbar
- Optional kann die Trackball-Kugel - auch ohne Ausbau der gesamten Tastatur - von vorne entnehmbar gestaltet werden. Dies ermöglicht ein Reinigen / Desinfizieren der Öffnung und der Kugel.)
- Statt Trichterabfluß auf der Trackball-Rückseite sind auch andere Varianten möglich
- Im beschränkten Umfang sind Tasten individuell programmierbar
- Kundenspezifische Anpassungen an örtliche Gegebenheiten versuchen wir - soweit technisch machbar - zu erfüllen.

Zeichnung / Einbaumaße / Tastaturlayout:

- [Zeichnung / Einbaumaße zur Tastatur](#) (Zeichnung mit induktivem Trackball... in Arbeit)
- Abmaße(HxBxT) ca. 210 x 450 x 47 mm
- [Verfügbare Tastatur Layouts](#)