



WES Ebert Systeme Electronic GmbH
Philipp-Reis-Straße 10
61130 Nidderau
Tel.: +49-6187-9256-0
Fax.: +49-6187-9256-99
info@wes-electronic.de
www.wes-electronic.de



Warum ein öffentlicher Internet Terminal besondere Maßnahmen erfordert!

Manche potenzielle Kunden fragen uns: „Warum sollte ich auf meinen öffentlichen Terminals SiteKiosk einsetzen, wenn ich auch mit einem normalen Internetbrowser, wie z.B. dem kostenlosen Internet Explorer von Microsoft den Benutzern das Surfen im Internet erlauben kann?“

Als Antwort möchten wir einmal die Aussage eines dankbaren Kunden zitieren:

„Sie würden nicht glauben, wie schnell ein kleines Kind einen ungeschützten Rechner lahm legen kann.“

Die Grundfunktion von SiteKiosk ist zunächst einmal der **Schutz des Betriebssystems** vor absichtlichen oder auch unabsichtlichen Manipulationen durch die Benutzer. D.h, der Benutzer erhält keinen direkten Zugriff auf das unter der Browseroberfläche liegende Dateisystem. **Dies senkt Ihre Personalkosten und garantiert eine hohe Verfügbarkeit.**

Des weiteren löst SiteKiosk automatisch Probleme bzw. Fehler, die durch Internetseiten erzeugt werden können. SiteKiosk erkennt solche Probleme und auch Browserabstürze.

Unter http://www.sitekiosk.de/th_crash/index.html können Sie sich ein Bild über die umfangreichen internen Sicherheitsfunktionen der Software machen. Ein Vergleichstest mit dem normalen Internet Explorer oder mit Kioskbrowsern von Mitbewerbern wird Sie sicherlich von den Vorzügen der SiteKiosk Software überzeugen.

Ein weiteres Argument für den Einsatz von SiteKiosk sind die unzähligen Funktionen, die Ihren Internet Terminal **benutzerfreundlicher** gestalten. Z.B. kann SiteKiosk morgens automatisch gestartet werden und am Ende des Tages den Rechner automatisch herunterfahren.

Mit SiteKiosk können Sie zudem **Telefonkosten sparen**, da SiteKiosk sich bei Benutzung automatisch einwählen und bei Nichtbenutzung automatisch abwählen kann.

Eine weitere wichtige Funktion ist das **Begrenzen des Surfgebietes**. Sie können SiteKiosk so konfigurieren, dass z.B. nur noch Ihre Firmen-Webseiten im Internet aufgerufen werden können und nicht die Ihrer Mitbewerber.

Vielen Kunden ist gar nicht bewusst, dass Sie **sich strafbar machen**, wenn Sie Dritten (auch Erwachsenen) bestimmte Inhalte im Internet zugänglich machen. Hier setzt das [Plug-In] SiteCoach an. SiteCoach verhindert den Zugriff auf die nach dem Grund- und dem Jugendschutzgesetz verbotenen Inhalte im Internet.

Was ist SiteKiosk™ ?

SiteKiosk ist eine in Deutschland entwickelte Software Komplettlösung für öffentliche Internet Terminals !

Garantiert wartungsfreier Dauerbetrieb

SiteKiosk für Windows 95/98/ME/NT/2000 sorgt für einen wartungsfreien Dauerbetrieb von öffentlichen Internet Rechnern. Der abgesicherte Browser legt sich schützend über das Betriebssystem und verhindert Manipulationen jeglicher Art. SiteKiosk ist auch in englischer und französischer (MaxiWeb Pro) Sprache erhältlich.

Volle Funktionalität des Internet Explorer 5.X

SiteKiosk basiert auf dem Internet Explorer 5.X von Microsoft. Daher werden auch alle Funktionen dieses modernen Browsers unterstützt, wie z.B. Flash, Real Audio und andere Multimedia Formate.



Abb.: SiteKiosk Browser mit Realaudio Fenster

Anwendungsmöglichkeiten

Überall dort, wo Sie einen öffentlichen PC mit Internet Zugang verwenden möchten.

Messen / Ausstellungen

Stellen Sie Ihre Webseiten auf dem Messestand vor und beschränken Sie den Zugang nur auf Ihre Seiten.

Schulen / Universitäten / Bibliotheken / Bildungsinstitute

Zur Recherche im Internet, wobei die Systeme geschützt sind und somit jugendgefährdende Inhalte automatisch gefiltert werden.

Stadtinformationssysteme / POI-Terminals

Mit SiteKiosk können Sie Ihren Bürgern das Internet näher bringen.

Empfangsfoyer von Unternehmen / Intranetterminals / POS Terminals

Informieren Sie Ihre Kunden und Mitarbeiter über Neuigkeiten

Internetcafés / Medienecken / Surfplätze in Kneipen und Diskotheken

SiteKiosk kann auch mit verschiedenen Bezahlssystemen wie z.B. Münzprüfer und Smart Card betrieben werden. Dies ermöglicht Ihnen, Surfzeit abzurechnen.

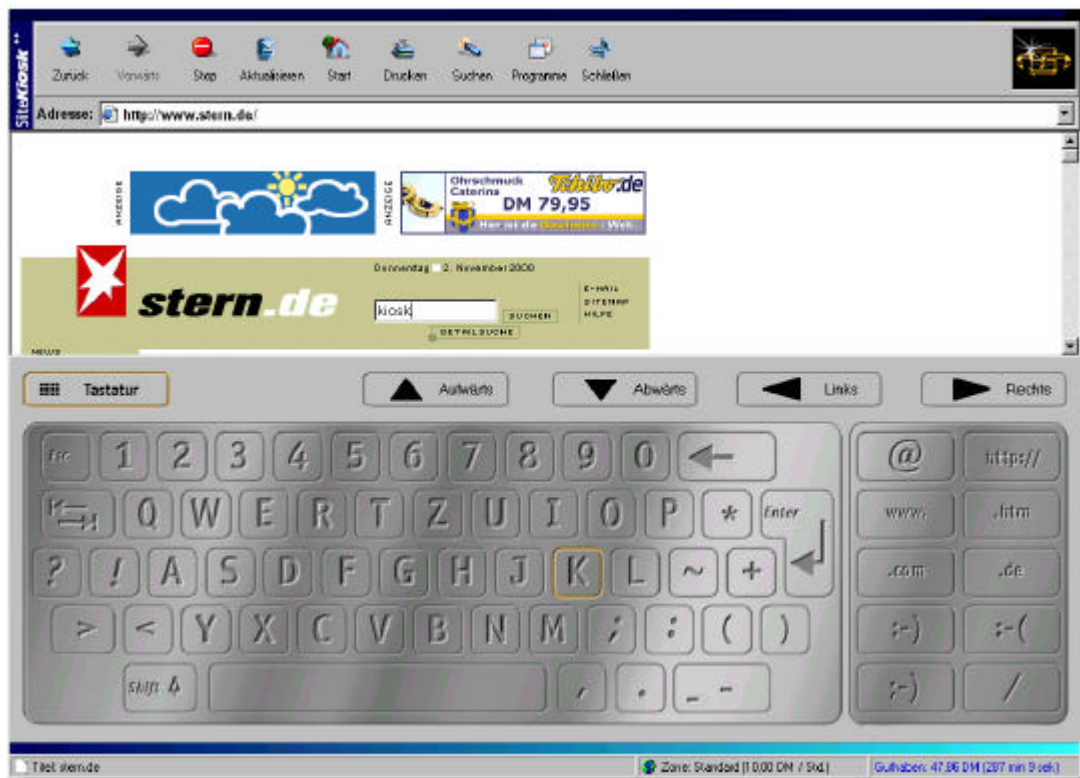


Abb.: SiteKiosk kann optional auch mit einer Touchscreen-Tastatur bedient werden.

Kinderleichte Konfiguration

Der mitgelieferte Konfigurationswizard führt Sie Schritt für Schritt durch die Einstellungsmöglichkeiten von SiteKiosk.

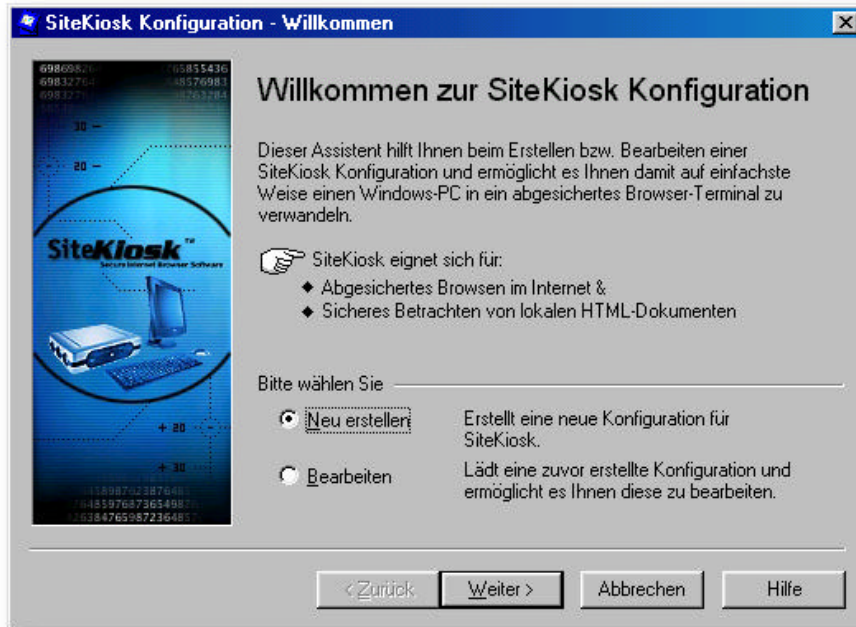


Abb.: SiteKiosk Konfigurationswizard

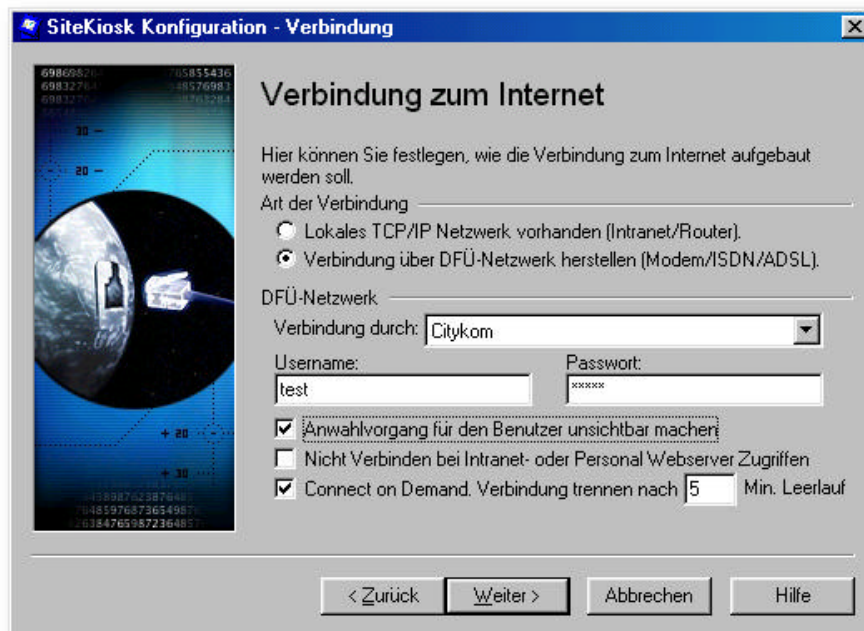


Abb.: Auf dieser Seite wird z.B. die Verbindung zum Internet konfiguriert

Umfangreiche Dokumentation

Mit HTML-HELP, dem neuen Microsoft Hilfe Tool, wird eine umfangreiche Dokumentation direkt mit der Software mitgeliefert.

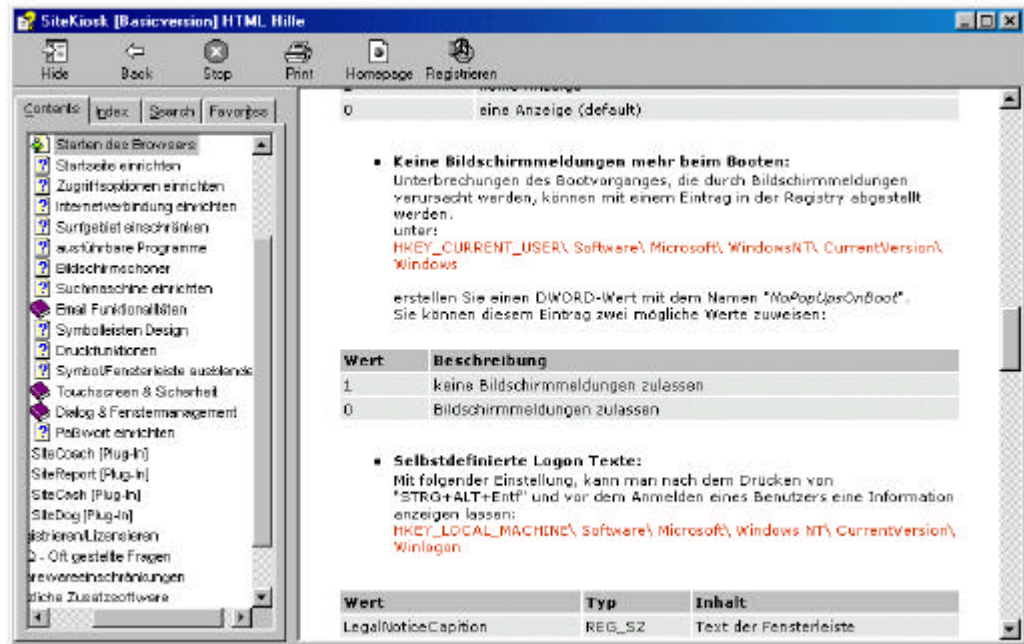


Abb.: SiteKiosk Dokumentation und Funktionsbeschreibung



Abb.: Weiterer Support im Internet unter <http://www.sitekiosk.de>



Unendliche Funktionen

Mit SiteKiosk bietet Ihnen fast unbegrenzte Möglichkeiten, um einen öffentlichen Internet Terminal nach Ihren Wünschen zu konfigurieren.

Kernfunktionalitäten der Basisversion für Win95/98/ME/NT/2000

- alle Funktionalitäten des Internet Explorers 5.X
- Sie können eine beliebige Startseite definieren
- **Komplette Fensterunterstützung** wie bei einem normalen Browser
- ausgefeilte interne Cachefunktionalitäten
- **automatische Ein- und Abwahl** (bei Nichtbenutzung) in das Internet mit genauen Fehlermeldungen bei Fehlschlag
- das **Surfgebiet kann eingeschränkt werden** (z.B. das Surfen ist nur auf Ihren Webseiten und den Seiten Ihrer Partner erlaubt)
- **Programme** können aus SiteKiosk™ heraus gestartet und beendet werden
- **Präsentationsmodus** und Bildschirmschoner mit Attraktion Loop
- frei definierbare Suchmaschine
- **Onscreenkeyboard** (Touchscreen) in verschiedenen Designs und frei definierbar
- gesicherte **Email-Funktionalitäten** mit HTML Support
- beim Drucken werden automatisch nur relevante Daten gedruckt
- Absturzsicherheit durch **Software Watch-Dog** (Abstürze werden automatisch abgefangen)
- Memorywatcher (kontrolliert die Speichernutzung des Rechners)
- **Vollbildmodus** für bestimmte, frei definierbare Webseiten
- Dialog- und Fenstermanagement (verhindert z.B. den Download von unerwünschten Dateien)
- **Systemkritische Tastatureingaben** werden zur Laufzeit auf allen unterstützten Betriebssystemen abgefangen (z.B. STRG-ALT-ENTF.)
- das Betriebssystem ist **passwortgeschützt**
- Autologin und Autostart beim Systemstart und optionaler **Shellaustausch**
- Autoshutdown und Autoreboot zu wählbaren Uhrzeiten
- und vieles mehr...

Neben der Basisversion werden noch weitere optionale Funktionen angeboten. Diese sog. [Plug-Ins] werden auf den folgenden Seiten dargestellt.

Individuell konfigurierbar

SiteKiosk kann individuell auf Ihre Bedürfnisse angepasst werden

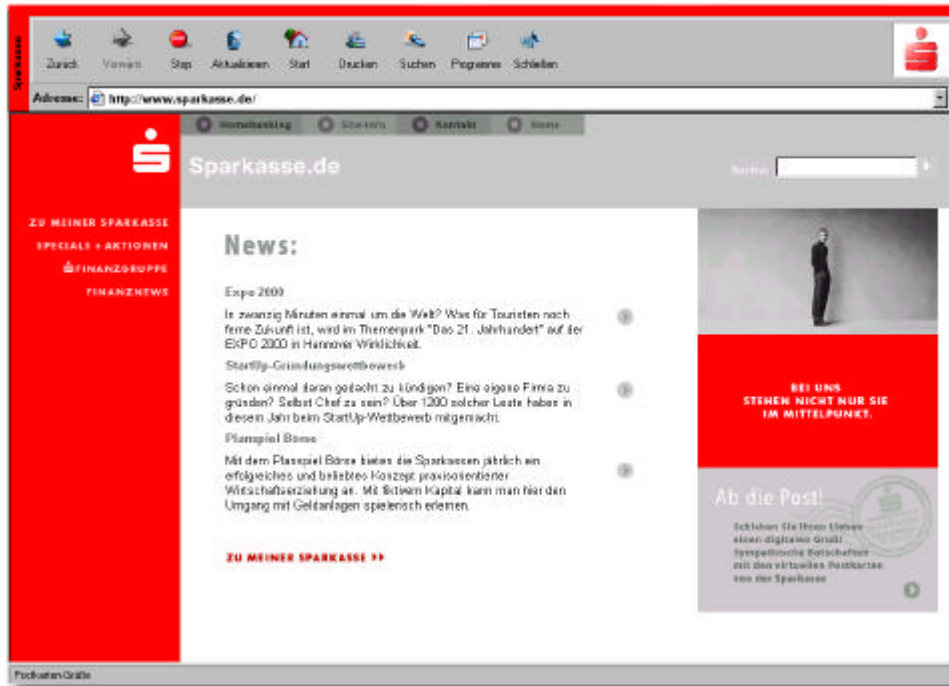


Abb.: SiteKiosk mit Corporate Design im Sparkassenlook

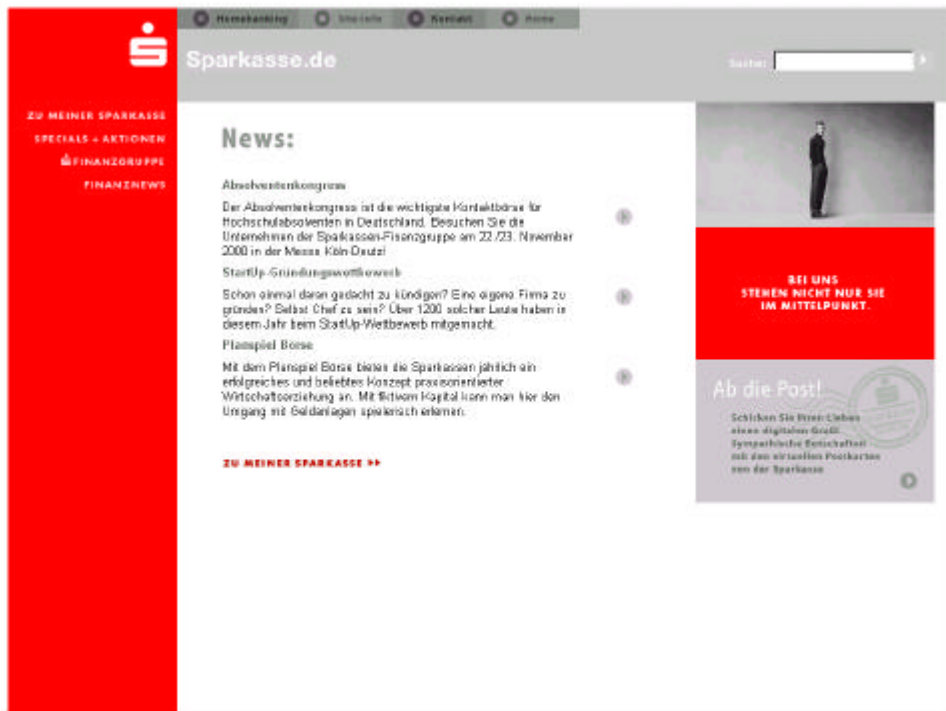


Abb.: Darstellung der Seite im Präsentationsmodus (für jede URL individuell einstellbar)

SiteReport [Plug-In]

SiteReport protokolliert alle Aktionen am Terminal und erstellt umfangreiche grafische Auswertungen, die Sie mit einem Browser von jedem Ort der Welt abrufen können.

```

sales_09-Oct-2000 - Editor
Date: 09-Oct-2000
Terminal: MAJESTIX
Remaining credit: 00000000.00

----- SiteKiosk Money-Logfile -----
Terminal : MAJESTIX
Date : 09-Oct-2000
Remaining credit: 00000000.00

-----
ID Time Action Message
-----
[01] 19:37:54 SiteKiosk started
[00] 19:37:56 Notification [SiteCash] SiteCash initialized.
[00] 19:37:56 Notification [SiteCash] Enabled devices: Smiley M4 Banknotenprüfer
[00] 19:38:29 Notification Smiley M4: Note not recognised (rejected)
[00] 19:38:40 Notification [SiteCash] SiteCash was shut down.
[01] 19:38:40 SiteKiosk closed
[01] 19:39:25 SiteKiosk started
[00] 19:39:26 Notification [SiteCash] SiteCash initialized.
[00] 19:39:26 Notification [SiteCash] Enabled devices: Smiley M4 Banknotenprüfer
[00] 19:39:52 Notification Smiley M4: Note accepted on channel: 1
[03] 19:39:53 Honey Increasing Honey: 10.00 DM Smiley M4 Banknotenprüfer
[00] 19:39:53 Notification [SiteCash] Credit status changed to TRUE
[00] 19:40:12 Notification Smiley M4: Note accepted on channel: 1
[03] 19:40:12 Honey Increasing Honey: 10.00 DM Smiley M4 Banknotenprüfer
[00] 19:40:24 Notification Smiley M4: Note accepted on channel: 1
[03] 19:40:25 Honey Increasing Honey: 10.00 DM Smiley M4 Banknotenprüfer
[00] 19:40:39 Notification Smiley M4: Note accepted on channel: 4
[03] 19:40:39 Honey Increasing Honey: 100.00 DM Smiley M4 Banknotenprüfer
[00] 19:40:54 Notification Smiley M4: Note accepted on channel: 4
  
```

Abb.: Sekundengenaue Protokollierung der Vorgänge



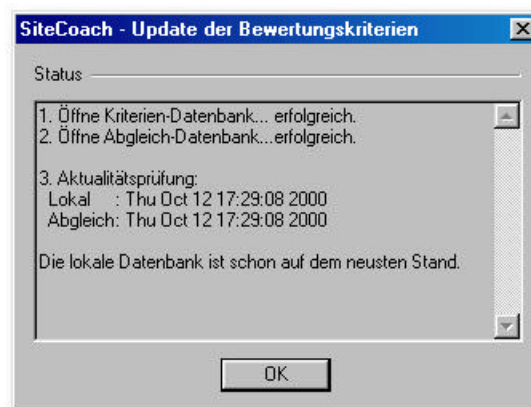
Abb.: Monatsauswertung der Benutzeraktivitäten (Bildausschnitt)

SiteCoach [Plug-In]

SiteCoach ist ein Jugendschutzfilter und blockt unerlaubte Internetinhalte. Die Filterung erfolgt nicht nur auf URL Basis, sondern auch auf Basis des Webseiteneinhaltes. Die Filterlisten werden automatisch aktualisiert.



Dem Benutzer wird mitgeteilt, warum eine Seite geblockt wurde. Hier wurde z.B. die Seite <http://www.schulmaedchen.de> geblockt, da in den Metatags der Webseite der Begriff „Anal“ gefunden wurde. Das Parsen der Webseite geschieht in Echtzeit!



Die Kriteriendatenbank (Filterliste) wird automatisch beim Start von SiteKiosk online abgeglichen. Somit ist die Liste immer auf dem neusten Stand.

SiteDog [Plug-In]

Um noch höhere Ausfallsicherheit zu gewährleisten bieten wir Ihnen mit SiteDog eine Watchdogkartenunterstützung für den absoluten Notfall.

Die SiteKiosk Basisversion beinhaltet bereits einen Software-Watchdog, der bei Programmabstürzen automatisch den Browser neu startet. Es gibt aber Situationen, in denen auch der Software-Watchdog nicht mehr weiterhelfen kann. Dies ist bei einem totalen Systemabsturz (Bluescreen) der Fall.

In dieser Situation hilft nur noch ein Neustart (Reset) des Rechners. Um diesen nicht manuell per Hand durchführen zu müssen, verwendet man eine Watchdogkarte.

Eine Watchdogkarte ist eine Hardware, die mit dem Resetschalter des Rechners verbunden ist. Sobald SiteKiosk bzw. das Betriebssystem dieser Karte kein Signal mehr sendet, wird der Rechner automatisch neu gestartet. Die SiteKiosk Autostart-Technik stellt hierbei sicher, dass der Benutzer während des Startvorgangs keine Manipulationen am Rechner durchführen kann.



Technische Daten

Allgemein

Time-Out-Zeiten: 30 msec / 500 msec / 4 sec / 16 sec
/ 1 min / 4 min / 8 min / 12 min.
Einstellungen: 8-fach DIP-Schalter

5 Jahre Garantie

I/O-Adressen

PCI

Steckverbinder Karte

2pol. AR-Klemme

CE

Ja

SiteCash [Plug-In] (in Vorbereitung)

SiteCash ist eine generische Bezahlschnittstelle mit der Sie das Surfen kostenpflichtig abrechnen können.

Mit Hilfe von SiteCash können Sie verschiedene Bezahlgeräte gleichzeitig betreiben. Hierzu gehören Münzprüfer, Geldscheinleser und Smart Card (Geldkarte ab II/2001).

Umfangreiche Konfigurationsmöglichkeiten ermöglichen es Ihnen SiteCash Ihren Bedürfnissen anzupassen. Sie können URL's und Zeiten unterschiedlich abrechnen, z.B. können Sie Ihre Webseiten als kostenlose Zone definieren und Nachmittags von 16.00-17.00 Uhr eine Happy Hour einrichten.

Alle Einnahmen werden mit SiteReport protokolliert und statistisch aufbereitet. So haben Sie auch aus der Ferne immer einen Überblick über Ihre Einnahmen.

SiteCash unterstützt (optional) beliebig viele Währungen gleichzeitig, die automatisch in eine Hauptwährung umgerechnet werden.



Abb.: SiteCash Hauptkonfigurationsdialog

SiteCash Bezahlmöglichkeiten

Mit SiteCash können Sie an einem Gerät beliebig viele Bezahlgeräte einzeln oder auch gleichzeitig betreiben



Münzprüfer

Das ideale Gerät, um Surfzeit bar abzurechnen. Der Münzprüfer unterstützt auf Wunsch verschiedene Währungen gleichzeitig und ist bereits EURO-tauglich.

Weitere Informationen finden Sie auf unserer Webseite.



Geldscheinleser

Der Scheinleser akzeptiert auf Wunsch verschiedene Währungen und kann auf neue Währungen trainiert werden.

Weitere Informationen finden Sie auf unserer Webseite.



Smart Card

Die Smart Card Lösung kann mit beliebigen Smart Card Lesern betrieben werden, sofern diese die MS Smart Card API unterstützen. Ein Schattenkonto muss nicht geführt werden, da bei dieser Lösung fälschungssichere Crypto-Karten eingesetzt werden (vergleichbar Geldkarte).



Geldkarte

Eine Unterstützung für Geldkarten befindet sich in Vorbereitung und wird voraussichtlich im I. Quartal 2000 verfügbar sein.

SiteCash aus Sicht des Benutzers

Sobald ein Benutzer einen kostenpflichtigen Bereich aufruft (in diesem Beispiel CNN.com), erhält er die Aufforderung für Kredit zu sorgen.



Dialoge zeigen dem Benutzer an, welche Bezahlmöglichkeiten er hat. Zudem wird er darüber informiert, was die Benutzung dieses Bereiches pro Minute kostet.



Die Statusbar (vergrößerter Ausschnitt) und die Progressbar (blau) geben weitere Informationen über Zone und Guthaben.





Systemvoraussetzungen

SiteKiosk kann auf jedem handelsüblichen PC mit oder ohne Touchscreen betrieben werden. Aufgrund der hohen Dauerbelastung der Systeme (teilweise bis zu 24 Std. täglich) empfiehlt es sich jedoch, auf qualitativ hochwertige Komponenten zu achten.

Technische Voraussetzungen:

Bei der Minimalkonfiguration kann es gehäuft zu Systemabstürzen kommen, da der Internetexplorer je nach Anwendung einen sehr hohen Speicherbedarf hat.

Minimal	dringend empfohlen	Ideal
Pentium 90 MHz	Pentium 200 MHz	>= Pentium 333 MHz
32 MB RAM-Speicher	64 MB RAM-Speicher	>= 128 MB RAM-Speicher
4 MB Grafikkarte	8 MB Grafikkarte	>= 16 MB Grafikkarte
500 MB Festplattenplatz	1 GB Festplattenplatz	>= 1 GB Festplattenplatz

Softwarevoraussetzungen:

Windows 95/98/ME/NT/2000
Microsoft Internet Explorer 5.0 (5.5 empfohlen)
Neueste Servicepacks (IE und Betriebssystem)
Neueste Tools von Realaudio, Macromedia, etc.

Testversion verfügbar

Sie können die Funktionsweise und Leistungsfähigkeit der Software ausführlich testen, bevor Sie eine Bestellung tätigen. Eine voll funktionsfähige Testversion von SiteKiosk inkl. [Plug-Ins] kann unter <http://www.sitekiosk.de> kostenlos heruntergeladen werden.

Die Testversion kann mit Hilfe eines Lizenzschlüssels, den Sie bei uns bestellen können, in eine Vollversion umgewandelt werden. Ohne Registrierschlüssel erscheint alle 5 Min. ein Sharewarehinweis und jedes Passwort erlaubt den Zugriff auf das Betriebssystem.