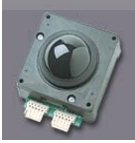
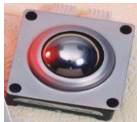


Typen	Ballgröße	Dichtung	Anschluß	Bemerkungen:	Artikelbezeichnung:	Zeichnung (Link)
-------	-----------	----------	----------	--------------	---------------------	---------------------

38mm / 1,5"



38mm / 1,5"	Nein		USB / PS2	Ball entnehmbar	TBPJ/38/U1/UP2/9042	49042.PDF
38mm / 1,5"	Ja		USB / PS2	Vandalismusgeschützt	38/P1/UP2/9309	509309.PDF
38mm / 1,5"	Ja		USB / PS2	Vandalismusgeschützt, +2 Tasten	TBPM/38/P1/PS2/D509154	509154.PDF

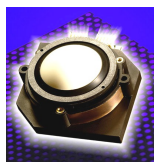


50mm / 2"



50mm / 2"	Ja		USB / PS2	Mit schwarzem Ball	TBPJ/50/P1/UP2/9467	509467.PDF
-----------	----	--	-----------	--------------------	---------------------	------------

INDUKTIVER TRACKBALL (Einbau von unten / Panel mounted) 50mm / 2"

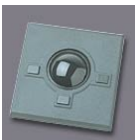


(Link)



50mm / 2"	Ja		USB / PS2	Ball schwarz, mit Verschlusskappe unten und Dichtring	TBPS/50/P1/UP2/9448	509448.PDF
-----------	----	--	-----------	---	---------------------	------------

Einbau von oben / Fascia mounted 38mm / 1,5" und 50mm / 2"



38mm / 1,5"	Ja		USB / PS2	Mit 3 Tasten	TBFB/38/P1/UP2/9174	509174.PDF
-------------	----	--	-----------	--------------	---------------------	------------

(Link)



38mm / 1,5"	Ja		USB / PS2	Edelstahl, 1 Taster	TBFM/38/P1/UP2/1TAST-v2	wes-38-1t-v2
38mm / 1,5"	Ja		USB / PS2	Edelstahl, 2 Tasten	TBFM/38/P1/UP2/2TAST	wes-38-2t.pdf
50mm / 2"	Ja		USB / PS2	Induktiv mit Front und 2 Tasten	TBFM-50-IND-UP2-2TAST	tbfm-50-ind-u

Zubehör



Zubehör				Anschlußkabel 2 m (USB oder PS2)		
---------	--	--	--	----------------------------------	--	--

Bitte immer separat mitbestellen!

Sonstige Hinweise

Mit Lipseal / Dichtung: IP54 = Spritzwassergeschützt, IP65 Statisch! Wasserauslauf auf Rückseite, Elektronik bleibt geschützt
Dichtung (Lipseal) = Einbau über 30° Neigung möglich

Typen	Ballgröße	Dichtung	Anschluß	Bemerkungen:	Artikelbezeichnung:	Zeichnung
-------	-----------	----------	----------	--------------	---------------------	-----------

Joysticks JC2000 (Hall Effekt Sensoren)




Joystick	Ja	---	---	2-achsig, mit Standardgriff	JC2000-T-XY-PPPP0-25-K1-R-N
Joystick	Ja	---	---	2-achsig, mit Ergonomischer Griff	JC2000-T-XY-PPPP0-25-E-R-N
Joystick	Ja	---	---	2-achsig, mit schlankem Griff	JC2000-T-XY-PPPP0-25-S-R-N
Joystick	Ja	---	---	2-achsig, mit Ergonomischer Griff mit Taster	JC2000-T-XY-PPPP0-25-E1-R-N
Joystick	Ja	---	---	2-achsig, mit schlankem Griff mit Taster	JC2000-T-XY-PPPP0-25-S1-R-N
Joystick	Ja	---	---	3-achsig, mit Ergonomischer Griff	JC2000-T-XYZ-POPOP-25-E-R-N
Joystick	Ja	---	---	3-achsig, mit Ergonomischer Griff mit Taster	JC2000-T-XYZ-POPOP-25-E1-R-N

(Link)  [jc2000-serie-c](#)

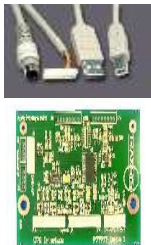
Joysticks JC6000 (Hall Effekt Sensoren)




Joystick	Ja	---	---	Getrennte Ansteuerung von Joystick und Tasten, (auch in diversen Ausführungen erhältlich)	JC6000-XY-HKK-M-S-NL-N-STN-WT15-0-0
----------	----	-----	-----	---	-------------------------------------

(Link)  [jc6000-serie-c](#)

Zubehör für Joysticks DMS / JC2000



---	---	---	---	Flachbandkabel 300 mm (open end)	KABEL-JC2000-300MM
---	---	---	---	Flachbandkabel 150 mm (open end)	KABEL-JC2000-150MM
---	---	USB	---	Kabel (Joystick Interface zu PC)	KABEL-USB-JOYS-INTERFACE
---	---	USB / PS2	---	Joystick interface card PS2/USB, Mouse Protocol (2-achsig)	INJA/U/A1/UP2/9307
---	---	---	---	Joystick interface card	D509281
---	---	---	---	Joystick interface card	DS509315

(Link)  [509307.PDF](#)