

ProDVX 2007

The art of digital signage



LAYPAD & MOVEPAD
IN STORE MEDIA SYSTEM



ProDVX
MONITOR-PLAYER



ProDVX
OSPREY MONITOR-PC



ProDVX
MONITOR TOWER



ProDVX
F100
DIGITAL MEDIAPLAYER



The art of digital signage

LAYPAD & MOVEPAD

I N S T O R E M E D I A S Y S T E M



**In perfekter Kombination:
Statische und dynamische Werbung**

Ein System für Werbung, Kommunikation, Information

Die Kombination von stehenden und bewegten Bildern stand der Entwicklung dieses Display-Systems Pate. Die Rahmen im Format A3 und A2 sind wahlweise mit einem klassischen Leuchtdisplay oder einem Monitor-Player für dynamische Inhalte ausgestattet und können mit einem variantenreichen Montagesystem effektiv eingesetzt werden.

Das Leuchtdisplay

LAYPAD der superflache Dia-Leuchtkasten. Strohhalm dicke Leuchtstofflampen (CCFL) sorgen für eine gleichmäßige, helle Ausleuchtung von Dias oder Backlits. Anwenderfreundlich ist dabei die magnet-haftende Frontscheibe.

Der LCD Monitor-Player

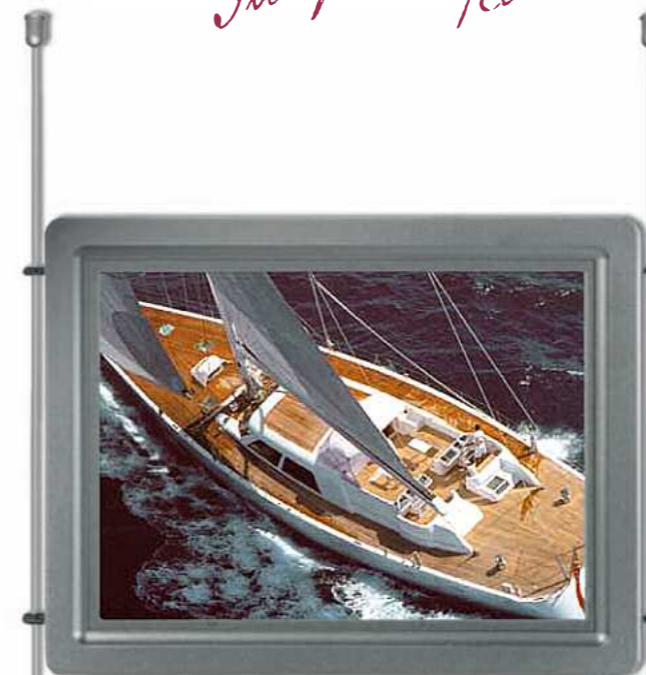
MOVEPAD der schicke TFT/LCD-Monitor mit integriertem Media-player ProDVX F100. Damit können MPEG-1/MPEG-2/MPEG-4 Filme oder JPEG-Ton-Dia-Shows (MP3) abgespielt werden. Die **MOVEPAD** sind kompakt und simpel in der Handhabung. Media-Dateien einfach per „Drag & Drop“ auf CompactFlash-Karte kopieren und mit „Auto-Start“ und „Auto-Loop“-Funktion vom Gerät abspielen lassen.

Montagesystem mit unzähligen Optionen

Beide Komponenten werden mit 12 Volt (A3) bzw. 24 Volt (A2) betrieben. Die Displays können auf der Wand oder von der Decke mit filigranen Seilsystemen verspannt oder im robusten Stangensystem montiert werden. Sie können aber auch einzeln auf der Wand installiert oder aus Niedervolt-Stromschienen abgehängt werden. Die Montagesysteme haben dabei nicht nur eine „tragende“ Aufgabe, sondern dienen gleichzeitig der Stromeinleitung.

LAYPAD & MOVEPAD können sowohl im Quer- wie im Hochformat eingesetzt werden. Eine spezielle Elektronik erkennt dabei die Montageoption und schaltet die erforderlichen Übergabepunkte im Rahmen für die Stromversorgung frei.

In perfekter Kombination:



Statische und dynamische Werbung

P r o D V X

LAYPAD & MOVEPAD

In perfekter Kombination: Statische und dynamische Werbung



Stangen-System



oder
Spannseil-System

Ständer

und Pylone



*Unübersichtbare Informationen,
die im Gedächtnis bleiben*



Format A3
und A2



MovePad TFT/LCD Monitor

OTG Datenübertragung mit USB-Stick



LayPad Leuchtdisplay
auch doppelseitig lieferbar

ProDVX MONITOR-PLAYER

Das ultimative Instrument für digitale Verkaufsförderung



LCD Display mit integriertem Mediaplayer

Die ProDVX Monitor-Serie kombiniert TFT/LCD Displays mit dem digitalen Mediaplayer

ProDVX F100 – das bedeutet: Keine beweglichen Teile, die im Dauerbetrieb Schaden nehmen könnten. Die ProDVX Monitor Player sind kompakt und simpel in der Handhabung.

Media-Dateien einfach per „Drag & Drop“ auf CompactFlash-Karte kopieren und mit „Auto-Start“ und „Auto-Loop“-Funktion vom Gerät abspielen lassen. Die „all-in-one“ Geräte sind in den Größen 7“, 10.4“, 15“, 20“ und 32“ lieferbar.

ProDVX Monitor-Player transportieren die richtige „Message“ im entscheidenden Moment zu Ihren potentiellen Kunden. Bewegte Bilder sorgen für größtmögliche Aufmerksamkeit und überzeugende Kaufberatung. Die Verkaufsförderung im Ladengeschäft wird in Zukunft interaktiv aufgestellt sein. Mit den ProDVX Monitor-Playern haben Sie langfristig richtig investiert.

Die ProDVX Monitor-Player können mittels 4-farbiger Bedruckung gestaltet und an das individuelle Corporate Design angepasst werden.

Besondere Eigenschaften:

- POP Signage Monitor
- Kompaktes, robustes Metallgehäuse
- Antireflex tempered Glas
- Helles LCD-Display mit großem Betrachtungswinkel
- Integrierter AV-Mediaplayer mit Auto-Start und Auto-Loop
- Wiedergabeformate
 - M107W/ M110/ M115/ M120/ M132:**
 - Video: MPEG1, MPEG2, MPEG 4 (bis zu 8MB/sek VBR)
 - Foto: JPEG mit Ton-Dia-Show Funktion
 - Audio: MP3
 - VOB (Dateien von einer DVD)
 - M107S/M107C/M110S:**
 - Video: MPEG1, MPEG2, MPEG 4
 - Foto: JPEG
 - Audio: MP3
- Speichermedium: CF Type I/II
- Interne Festplatte: Optional 2.5" HDD (nur für 15", 20" und 32")
- USB 2.0 für schnellen Download vom PC (nicht für M107-S, M107-C und M110-S)
- Erweiterungsfähige Firmware



OTG
Update by USB-Stick

ProDVX

MONITOR-PLAYER

Das ultimative Instrument für digitale Verkaufsförderung

ProDVX

PC-basierender TFT/LCD

OSPREY MPC

Monitor mit Touch Screen

Der ProDVX Osprey Monitor-PC ist ein zukunftsweisender Panel PC mit Touch Screen. Sein besonders schlankes, attraktives Metallgehäuse garantiert größtmögliche Anzahl an Blickkontakten. Die Serie umfasst vier verschiedene Größen: 12", 15", 17" und 19", ausgestattet mit „High bright“ TFT Panels und Touch-Screens. Die Serie ist eine exzellente Wahl für Digital Signage, Informationskioske, Video-Systeme und Industrie-Automation.

Besondere Eigenschaften:

- Monitor-PC für Digital Signage etc.
- Sehr schlankes Metallgehäuse 54-61 mm tief
- Bauart nach IP 55 (Staub- und wasserdichtes Frontdisplay)
- Entspiegelte Verglasung
- Touch Screen
- CPU: Intel Celeron 1.0 oder 1.3 GHz
- Interne Festplatte 40 GB
- Vielzählige I/O Ports ermöglichen exzellente Peripherieanbindung
- Optional: MS WINDOWS XP-Pro oder embedded

Information durch Berührung



ProDVX MONITOR-TOWER

Das perfekte Display für den Verkaufstresen

LCD Display mit integriertem CF Card Reader (optional mit Festplatte) und Auto-Repeat Funktion: JPEG, MPEG-1, MPEG-2, MPEG-4, MP3, VOB

Klein aber aufmerksamstark

Die meisten Kaufentscheidungen werden unmittelbar an der Verkaufstheke oder am Regal getroffen. In diesem Sinne ist es heute sehr wichtig seine Produkte aussagekräftig hervorzuheben. Mit großem Erstaunen werden daher Ihre Kunden den ProDVX Monitor-Tower in Aktion bewundern. Er stellt Ihre Produkte ins Rampenlicht und sorgt auf kleinstem Raum für größtmögliche Aufmerksamkeit. Der ProDVX Monitor-Tower ist das perfekte Instrument für die Beeinflussung von Kaufentscheidungen am Point of Sale!

Der ProDVX Monitor-Tower kann mittels 4-farbiger Bedruckung gestaltet und an das individuelle Corporate Design angepasst werden.

Klein - aber dafür besonders wirksam

Besondere Eigenschaften:

- Desktop/Countertop Signage Monitor-Tower
- Kompaktes, robustes Metallgehäuse
- Helles LCD-Display mit großem Betrachtungswinkel
- Integrierter AV-Mediaplayer mit Auto-Start und Auto-Loop
- Wiedergabeformate:
 - Video: MPEG1, MPEG2, MPEG 4 (bis zu 8MB/sek VBR)
 - Foto: JPEG mit Ton-Dia-Show Funktion
 - Audio: MP3
- VOB (Dateien von einer DVD)
- Speichermedium: CF Type I/II
- Interne Festplatte: Optional 2.5" HDD
- USB 2.0 für schnellen Download vom PC
- Erweiterungsfähige Firmware



OTG
Update by USB-Stick



ProDVX F100

D i g i t a l M e d i a P l a y e r

*Anwenderfreundlich,
robust und
zuverlässig*

ProDVX F100 – der führende „Low Budget“ AV-Player für professionelle Anwendungen.

Der ProDVX F100 ist eine ‚black box‘ mit den Abmessungen von 202 x 133 x 45 mm. In Verbindung mit TFT/LCD Displays erlaubt diese geringe Größe den Einsatz in denkbar flachen Kiosk-Gehäusen.

Der ProDVX F100 funktioniert absolut zuverlässig und verschleißfrei – auch im Dauerbetrieb. Die Wiedergabeformate umfassen MPEG-1 / MPEG-2 / MPEG-4 multiplexed (bis zu 8 Mb/sec VBR), MP3 (Audio), VOB und JPEG (Foto) mit Music Slide Funktion. Die Firmware kann jederzeit auf neuere MPEG-Standards aktualisiert werden. Damit garantiert der ProDVX F100 auch für die Zukunft größtmögliche Stabilität und Sicherheit.

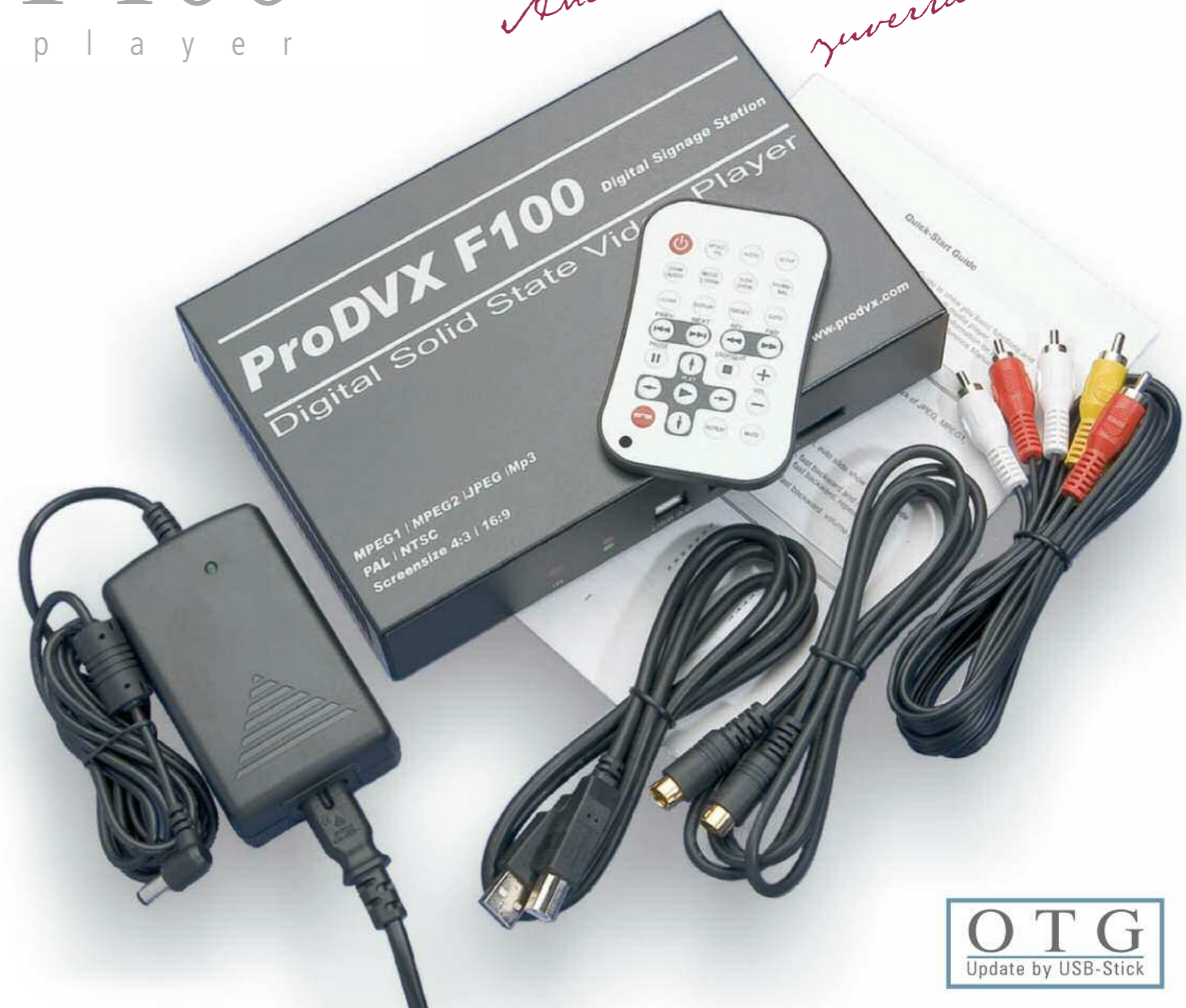
Trotz des attraktiven Preises bietet das Gerät 28 nützliche Funktionen, die über die Fernbedienung einstellbar sind. Der integrierte Card-Reader kann CompactFlash Karten Type I und II lesen. Im Gehäuse ist ausreichend Platz um ggf. auch eine interne Festplatte (HDD 2.5“) installieren zu können (einfache Selbstmontage nach beiliegender Anleitung).

Als Video-Ausgang stellt der ProDVX F100 Composite und S-Video zur Verfügung, in NTSC oder PAL, über Fernbedienung einstellbar. Der Audio-Ausgang erfolgt in Stereo (L/R mit RCA Stecker 3,5 mm). Als Wiedergabefunktionen können Auto-Play, Auto-Loop und Ton-Dia-Show gewählt werden.

Datenübertragung per „Drag & Drop“

Mit dem ProDVX F100 können Media-Daten einfach per „Drag & Drop“ Befehl auf die CompactFlash-Karte kopiert werden. Besonders schnell können die Daten von einem externen PC auf die interne CF-Karte / HDD übertragen werden, indem der USB 2.0 Port benutzt (480 Mb/sec, USB Type B Stecker) wird. Die Stromversorgung erfolgt mittels beiliegendem Netzteil (DC 12V, 1A / 230 VAC, 50/60Hz).


Der ProDVX F100 wiegt nur 820 g (ohne CF-Card/HDD). Im Lieferumfang inbegriffen sind eine Fernbedienung mit Batterie, A/V Kabel, S-Video Kabel, USB 2.0 Kabel, Netzteil, Betriebsanleitung und Montagezubehör. CompactFlash Karten oder interne HDD werden gesondert angeboten.

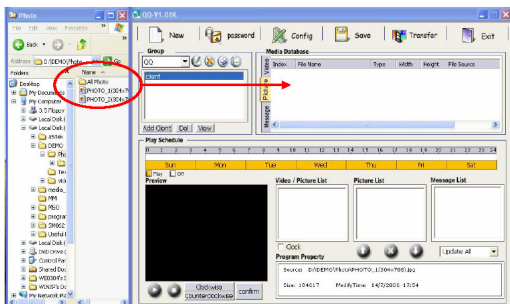


Besondere Eigenschaften:

- Audio-Ausgang: Stereo L/R
- Video-Ausgang: Composite und S-Video in NTSC oder PAL
- Wiedergabeformate:
 - Video: MPEG1, MPEG2, MPEG 4 (bis zu 8MB/sek VBR)
 - Foto: JPEG mit Ton-Dia-Show Funktion
 - Audio: MP3
 - VOB (Dateien von einer DVD)
- Speichermedium: CF Type I/II
- Interne Festplatte: Optional 2.5" HDD
- USB 2.0 für schnellen Download vom PC
- Erweiterungsfähige Firmware



	<p>Netzwerkfähiger Mediaplayer inklusive Software !</p> <ul style="list-style-type: none"> • Speichermedium: CF-Card Type I/II • Aktualisierung ist über Ethernet oder USB möglich. • Media Planner Software mit Playlist Funktionalität und zeitgesteuerte Wiedergabeplanung auf 7 Tage Basis • Lieferumfang: Player, CF-Card, Netzteil, Kabel, Software.
Model	Net Player
Formate	MPEG -1, -2, -4, JPEG, BMP
Speichermedium	CF -Card 512 MB inklusive (bis zu 10GB optional)
Eingang	Netzwerk: 10/100 Base - T, USB 2.0 (Play Control: RS-232 x 1 sowie mini-PCI für 802.11b/g WLAN sind optional erhältlich)
Audio Ausgang	Stereo Phone Jack
Video Ausgang	DVI-I (auch convertiert in analog VGA (DSub15) möglich) / S-Video /Composite
Wiedergabefunktionen	Zeitgesteuerte Wiedergabeplanung auf 7 Tage Basis !
Betriebstemperatur	0°~50°
Luftfeuchtigkeit	5%~85%
Maße (B/H/T) in mm	210 x 35 x 127
Netto-Gewicht	ca. 600 g

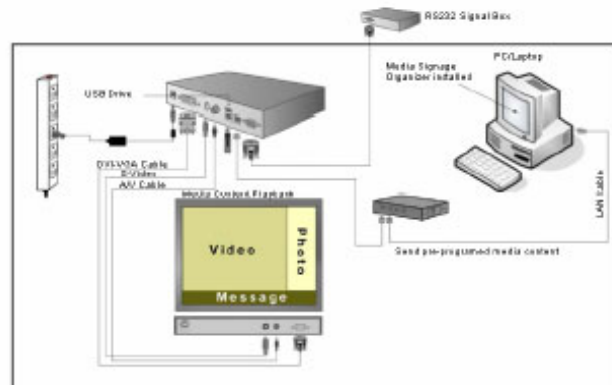


Media Player for Network

Media Player - Net is the powerful engine that drives revenue generating Digital Signage solution. equipped to handle high quality media of Video, Graphics, and the scrollable Texts; It is ideal for delivering the content according to a predefined playlist through network input. It features a better solution for easy installation and an easy-to-use network management software.

Feature

- .Playback of digital video, graphic and text contents
- .High quality digital and analog video output
- .Supports direct connection to LCD
- .Play list to control and schedule the playback
- .IDE and USB ports for optional content storage
- .Transfer all content over Ethernet
- .Supports wireless LAN connection
- .Fan less, compact PCB module
- .Stereo audio function

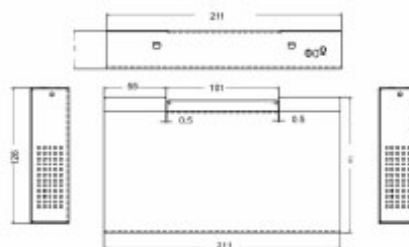


Specification

General	Dimensions	6.14(W)x1.318(H)x5(D) inches 211(W)x126(H)x34(D)mm
	Weight	Approx. 0.8kg
Storage Media	Storage Media	512MB, Optional with bigger capacity up to (40GB) (Need to be Linux ext2 format)
	USB Port	USB 2.0 Flash Storage Drive
Content(Media Formats)	Content Update	Networking (By Ethernet/WLAN)
	Power Supply	12V DC Input
Interface	Power Consumption	Approx.5W, typical, normal operation
	Operation temperature	0 to 50 °C, Humidity 5-85% @60°C
Accessories	Video Format support	MPEG1,MPEG2,MPEG4
	Graphics Format support	JPEG, BMP
Network Connections	Text Banner	Variable scrolling speed and position
	Video Output	DVI-I / VGA / S-video/Composite*
Play control	Audio Output	Stereo Phone jack
	Network Connections	10/100 Base-T(RJ-45)
Accessories	Play control	miniPCI for 802.11b/g WLAN(optional) 1xRS232 port(optional)
	AC-DC Power adapter and AC Power cable	• DVI Cable • S-Video cable • VGA Cable
	Media Planner Software	
	Operation User Manual	

* For switching to S-Video/Composite, it must go through software to switch from/to DVI output.

Drawing



Technische Angaben LayPad & MovePad für Kabel- und Stromschinen System (12V)

Model	LayPad A3	MovePad 17" W	MovePad 2 x 10,4"
Ausführung	Leuchtdisplay	TFT/Video-Player	TFT/Video-Player
Format	A3	A3	A3
Abmessungen (B x H x T) (mm)	520 x 400 x 25	520 x 400 x 56	520 x 400 x 56
Rahmenfarbe	silber	silber	Silber
Gewicht 1/2-seitige Ausleuchtung (Kg)	1,6 / 2,0	4,7	4,1
LCD/Seitenverhältnis	\	17"/16:9	2 x 10,4"/4:3
Einlegeformate (min./max) (mm)	420 x 297 / 435 x 345	\	\
Bildschirmgröße (mm)	\	213 x 148	600 x 338
Pixel Abstand	\	0.289 x 0.289	0,264 x 0,264
Physik. Auflösung	\	1366 x 768	800 x 600
Farben / Kontrast	\	16.7 M / 800:1	26.200 / 500:1
Helligkeit (cd/m²)	\	450	400
Reaktionszeit (tr/rf) (ms)	\	15/12	15/12
Betrachtungswinkel	\	170°/170°	100°/120°
Flächenausleuchtung	2 CCFL	4 CCFL	2 CCFL
Lebensdauer (Std.)	30.000	50.000	50.000
Video System	\	NTSC/PAL	NTSC/PAL
Display Ausrichtung	Hoch-/Querformat	Hoch-/Querformat	Hochformat
Lautsprecher	\	5 x 2 W	-
Stromversorgung	12V DC	12V DC	12V DC
Energieverbrauch	~15 W	~60 W	~60 W
Eingang	\	USB 2.0/B und Video in (3,5 Klinke)	-
Ausgang	\	Video in (3,5 Klinke)	-
Speichermedium	\	CF type I/II und 2.5" HDD (optional)	CF type I/II und 2.5" HDD (optional)
Fernbedienung/OSD ¹⁾	\	Ja	Ja
Video-Wiedergabeformate	\	MPEG1, MPEG2, MPEG4, JPEG	MPEG1, MPEG2, MPEG4, JPEG
Audio-Wiedergabeformate	\	MP3	-
Wiedergabefunktionen	\	Auto-Wiedergabe, Endloswiedergabe, Ton-Diashow	-
Betriebstemperatur	~0°C–60°C	~0°C–60°C	~0°C–60°C
Relative Luftfeuchtigkeit	~5%–95%	~5%–95%	~5%–95%



¹⁾ Tastenbedienung nicht möglich

Technische Angaben LayPad & MovePad für Kabel- und Stromschinen System (24V)

Model	LayPad A2	MovePad 27" W
Ausführung	Leuchtdisplay	TFT/Video-Player
Format	A2	A2
Abmessungen (B x H x T) (mm)	774 x 520 x 35	774 x 520 x 75
Rahmenfarbe	silber	silber
Gewicht (Kg) ¹⁾	4,5	9,0
LCD/Seitenverhältnis	\	27"/16:9
Einlegeformate (min./max) (mm)	650 x 400 / 670 x 420	\
Bildschirmgröße (mm)	\	371 x 223
Pixel Abstand	\	0.145 x 0.436
Physik. Auflösung	\	1366 x 768
Farben	\	16.7 M
Kontrast	\	1200:1
Helligkeit (cd/m²)	\	500
Reaktionszeit (tr/rf) (ms)	\	6/5
Betrachtungswinkel	\	176°/176°
Flächenausleuchtung	2 CCFL	4 CCFL
Lebensdauer	30.000 Std.	50.000 Std.
Video System	\	NTSC/PAL
Display Ausrichtung	Hoch-/Querformat	Hoch-/Querformat
Lautsprecher	\	5 x 2 W
Stromversorgung	24V DC	24V DC
Energieverbrauch	~30 W	~120 W
Eingang	\	USB 2.0/B
Ausgang	\	Video in (3,5 Klinke), VGA-Analog (15 Pin)
Speichermedium	\	CF type I/II und 2.5" HDD (optional)
Fernbedienung/OSD ²⁾	\	Ja
Video-Wiedergabeformate	\	MPEG1, MPEG2, MPEG4, JPEG
Audio-Wiedergabeformat	\	MP3
Wiedergabefunktionen	\	Auto-Wiedergabe, Endloswiedergabe, Ton-Diashow
Betriebstemperatur	~0°C–60°C	~0°C–60°C
Relative Luftfeuchtigkeit	~5%–95%	~5%–95%



¹⁾ LayPad A 2 nur 1-seitige Ausleuchtung
²⁾ Tastenbedienung nicht möglich

Technische Angaben ProDVX Monitor Serien M107W/ M110/ M115/ M120/ M132

Wiedergabeformate MPEG1 (bis 8Mb/sec VBR), MPEG2 (bis 8Mb/sec VBR), MPEG4 (bis 8Mb/sec VBR)
JPEG Standbild mit Musik/Diashow Funktion, MP3 VOB (Daten von DVD)

M107S/ M107C/ M110S

MPEG1, MPEG2
JPEG, MP3

Model ProDVX	M107W	M110	M115	M120	M132	M107-S	M107-C	M110-S
Format	7.0"	10.4"	15"	20"	32"	7.0"	7.0"	10.2"
LCD/Seitenverhältnis	16:9	4:3	4:3	4:3	16:9	16:9	16:9	16:9
Pixel Abstand	0.107 x 0.370	0.330 x 0.330	0.297 x 0.297	0.51 x 0.51	0.173 x 0.173	0.321 x 0.37	0.321 x 0.37	0.0925 x 0.276
Physik. Auflösung	480 x 234	640 x 480	1024 x 768	800 x 600	1366 x 768	480 x 234	480 x 234	800 x 480
Farben	True Color	262K	16.2M	16.7M	16.7M	True Color	True Color	16.7M
Kontrast	400:1	300:1	450:1	500:1	1000:1	300:1	300:1	300:1
Helligkeit (cd/m²)	350	350	450	450	550	400	400	400
Reaktionszeit (Tr/Tf) (ms)	5/20	20/40	4/12	11/5	16/16	33/66	33/66	15/30
Betrachtungswinkel	90°/120°	110° / 140°	120° / 140°	120° / 160°	170° / 170°	90°/120°	90° / 120°	100° / 120°
Video System	NTSC/PAL	NTSC/PAL	NTSC/PAL	NTSC/PAL	NTSC/PAL	NTSC/PAL	NTSC/PAL	NTSC/PAL
Lautsprecher	2W x 1	2W x 2	3W x 2	3W x 2	5W x 2	1W x 2	1W x 2	1W x 2
Energieverbrauch	30W	40W	50W	60W	AC	30W	30W	24W
Eingang	USB 2.0/B	-	USB 2.0/B	USB 2.0/B	USB 2.0/B	-	-	S-Video, Audio
Ausgang	-	Ja	Ja	Ja	-	-	-	-
Speichermedium	CF type I/II	CF type I/II	CF type I/II and 2.5" HDD optional	CF type I/II and 2.5" HDD optional	CF type I/II and 2.5" HDD optional	CF type I/II and SD card	CF type I/II and SD card	CFI/II, MD, SD, MMC, MS/MS Pro
Fernbedienung/OSD	Ja	Ja	Ja	Ja	Ja	Ja	Ja	Ja
Tastenbedienung	-	Ja	Ja	Ja	-	Power & Sensor	Power & Sensor	Ja
Monitorhalterung (mm)	75 x 75	75 x 75	75 x 75 + 100 x 100	75 x 75 + 100 x 100	100 x 100 + 200 x 200	75 x 75	75 x 75	-
Betriebstemperatur	0°C–60°C	0°C–60°C	0°C–60°C	0°C–60°C	0°C–60°C	0°C–60°C	0°C–60°C	30°C–85°C
Luftfeuchtigkeit	5%–95%	5%–95%	5%–95%	5%–95%	5%–95%	5%–95%	5%–95%	5%–90%
Abmessungen (B x H x T) (mm)	200 x 118,5 x 46	266 x 213 x 49	361 x 294 x 52	480 x 383 x 58	797 x 487 x 85	220 x 138 x 37	220 x 138 x 37	260 x 188 x 61
Gewicht (Kg)	1.5	2	5.7	11	14	1	1	3



ProDVX MINI-TOWER (7"/10")

Technische Angaben	ProDVX Mini Tower
Wiedergabeformate	MPEG1, MPEG2, MPEG4 (bis 8Mb/sec VBR) MP3 Audio JPEG Standbild mit Musik/Diashow Funktion MP3 VOB (Daten von DVD)
Speichermedium	CF Type I/II, Interne 2.5" HDD (optional)
Wiedergabefunktion	Auto Start / Auto Wiederholung
USB 2.0 Steckplatz	für Datentransfer zwischen PC und CF bzw. HDD, 480 Mb/sec, USB Typ B Stecker
Stromversorgung	Universal-Netzteil 100–240VAC, 50/60 Hz
Fernbedienung	integriert
Betriebstemperatur	0°C–60°C
Relative Luftfeuchtigkeit	5%–95%



Model ProDVX	MT 107	MT 110
Format	7"	10.4"
LCD/Seitenverhältnis	16:9	4:3
Pixel Abstand	0.107 X 0.370	0.330 x 0.330
Physik. Auflösung	480 x 234	640 x 480
Farben	True color	262K
Kontrast	400:1	300:1
Helligkeit (cd/m²)	350	350
Reaktionszeit (tr/TF) (ms)	5/20	20/40
Betrachtungswinkel	90°/120°	110°/140°
Lautsprecher	2W x 2	2W x 2
Energieverbrauch	30W	40W
Video System	NTSC/PAL	NTSC/PAL
Eingang	USB 2.0/B	USB 2.0/B
Speichermedium	CF type I/II und 2.5" HDD (optional)	CF type I/II und 2.5" HDD (optional)
Fernbedienung/OSD	Ja	Ja
Tastenbedienung	–	–
Betriebstemperatur	0°C–60°C	0°C–60°C
Relative Luftfeuchtigkeit	5%–95%	5%–95%
Abmessungen (B x H x T) (mm)	197 x 464 x 92	280 x 570 x 105
Gewicht (Kg)	3.7	6.7



ProDVX F100

Technische Angaben	ProDVX F100
ProDVX F100	
Wiedergabeformate	MPEG1, MPEG2, MPEG 4 (bis 8Mb/sec VBR) JPEG Still Photo with Music Slide Show function MP3 AudioVOB (files from a DVD-disc)
Speichermedium	Compact Flash Type I/II interne 2.5" HDD (optional)
Audio Ausgang	Stereo L/R (RCA Jack)
Video Ausgang	Composite and S-Video NTSC or PAL (Auswahl per Fernbedienung)
Wiedergabefunktion	Auto Start / Auto Wiederholung
Fernbedienung	Integriert
USB 2.0 port	Für Datentransfer zum PC, USB Typ B Stecker
Stromversorgung	DC 12V, 1A
Universal-Netzteil	100–240VAC, 50/60Hz
Beziehungstemperatur	0°C–60°C
Relative Luftfeuchtigkeit	5%–95%
Abmessungen (B x H x T) (mm)	202 x 45 x 133
Gewicht	820 g (ohne CF Karte und HDD)
Lieferumfang	Flash Video Player 1 x Fernbedienung mit Batterie 1 x A/V Kabel 1 x S-Video Kabel 1 x Universal-Netzteil 1 x USB 2.0 Kabel 1 x Betriebsanleitung 1 x L-Typ Klammer 2 x Schrauben



ProDVX Osprey Serie

Technische Angaben	ProDVX Leuchtdisplay für Kabel- und Stromschienen System				
	ProDVX Modell	Osprey 12.1"	Osprey 15"	Osprey 17"	Osprey 19"
	Motherboard	D78	D78	D78	D78
	CPU Supports	Intel Celeron M 1.3GHz ¹⁾	Intel Celeron M 1.3GHz ¹⁾	Intel Celeron M 1.3GHz ¹⁾	Intel Celeron M 1.3GHz ¹⁾
	Chipsatz	Intel 852GM + ICH4 FSB 400Mhz	Intel 852GM + ICH4 FSB 400Mhz	Intel 852GM + ICH4 FSB 400Mhz	Intel 852GM + ICH4 FSB 400Mhz
	Arbeitsspeicher	2 x DDR SO-DIMM Steckplatz ²⁾	2 x DDR SO-DIMM Steckplatz ²⁾	2 x DDR SO-DIMM Steckplatz ²⁾	2 x DDR SO-DIMM Steckplatz ²⁾
	Graphikspeicher	Share system memory 8–64MB	Share system memory 8–64MB	Share system memory 8–64MB	Share system memory 8–64MB
	BIOS	AWARD BIOS	AWARD BIOS	AWARD BIOS	AWARD BIOS
	LCD/Touch Panel Größe	12"	15"	17"	19"
	Helligkeit (cd/m²) (nits)	400	350/550	300	300
	Physik. Auflösung	800 x 600	1024 x 768	1280 x 1024	1280 x 1024
	Touch Screen Typ	Resistive touch	Resistive/Surface Wave	Resistive/Surface Wave	Resistive/Surface Wave
	HDD	2.5" Slim HDD Schacht	2.5" Slim HDD Schacht	2.5" Slim HDD Schacht	2.5" Slim HDD Schacht
	Flash Speicher (optional)	CF Karte (ohne HDD)	CF Karte (ohne HDD)	CF Karte (ohne HDD)	CF Karte (ohne HDD)
	Mini PCI Steckplatz	1	1	1	1
	Externe I/O Anschlüsse	4 x USB (V2.0)	4 x USB (V2.0)	4 x USB (V2.0)	4 x USB (V2.0)
	Serial/COM	4 x RJ-45 ³⁾	4 x RJ-45 ³⁾	4 x RJ-45 ³⁾	4 x RJ-45 ³⁾
Parallel/Drucker	1 x D-sub 25-pin Stecker	1 x D-sub 25-pin Stecker	1 x D-sub 25-pin Stecker	1 x D-sub 25-pin Stecker	
LAN (10/100)	1 x RJ-45	1 x RJ-45	1 x RJ-45	1 x RJ-45	
Modem	1 x RJ-11 (12V oder 24V)	1 x RJ-11 (12V oder 24V)	1 x RJ-11 (12V oder 24V)	1 x RJ-11 (12V oder 24V)	
DC IN	1 x DC (Klinke 3,5)	1 x DC (Klinke 3,5)	1 x DC (Klinke 3,5)	1 x DC (Klinke 3,5)	
Audio	1 x Ausgang, 1 x MC	1 x Ausgang, 1 x MC	1 x Ausgang, 1 x MC	1 x Ausgang, 1 x MC	
2 nd VGA	DB 15-pin Stecker	DB 15-pin Stecker	DB 15-pin Stecker	DB 15-pin Stecker	
Interne Schnittstelle	2 x USB	2 x USB	2 x USB	2 x USB	
Lautsprecher	1 x 3W	2 x 3W	2 x 3W	2 x 3W	
Stromversorgung	DC 19V, 90W	DC 19V, 90W	DC 19V, 90W	DC 19V, 90W	
EMC & Safety	FCC Class A, CE, LVD	FCC Class A, CE, LVD	FCC Class A, CE, LVD	FCC Class A, CE, LVD	
Betriebstemperatur	0°–40° C	0°–40° C	0°–40° C	0°–40° C	
Lagerungstemperatur	–20°–60° C	–20°–60° C	–20°–60° C	–20°–60° C	
Relative Luftfeuchtigkeit	20%–80% ⁴⁾	20%–80% ⁴⁾	20%–80% ⁴⁾	20%–80% ⁴⁾	
Staub- und Wasserdicht	NEMA 3 / IP55	NEMA 3 / IP55	NEMA 3 / IP55	NEMA 3 / IP55	
Maße (B x H x T) (mm)	318 x 260 x 54	368 x 293 x 57	406 x 338 x 61	445 x 370 x 61	
Befestigung (mm)	75 x 75 VESA	100 x 100 VESA	100 x 100 VESA	100 x 100 VESA	
Betriebssystem	WinXP Pro, XPe, Windows NT 4.0/2000	WinXP Pro, XPe, Windows NT 4.0/2000	WinXP Pro, XPe, Windows NT 4.0/2000	WinXP Pro, XPe, Windows NT 4.0/2000	



¹⁾ optional 1.0GHz oder Pentium M 1.8GHz
²⁾ erweiterbar auf 1GB (512MB Standard)
³⁾ COM1 Standard RS-232; COM2 RS-232/422/485 wählbar mit Jumper; COM3&COM4 pin 9 mit 5V oder 12V Strom über Jumper
⁴⁾ nicht kondensierend

Kompetenz in digital signage