



Symbol-Foto - Abbildung kann vom Original je nach Ausstattung abweichen.

Tastatur-102TS Mini

Volllayout mit Nummernblock, F-Tasten und 25 mm Edelstahl-Trackball

Beschreibung

Die kompakte Einbau-Edelstahl-Tastatur-102TS Mini ist gegen Vandalismus geschützt und frontseitig IP65 gedichtet. Sie ist mit 102 kleineren erhabenen Tasten (10 x 10 mm Standardtasten) im Voll-Layout ausgestattet sowie einem 25 mm Edelstahl Trackball. Der Einbau erfolgt von unten. Mit einer optional erhältlichen Adapter-Frontplatte ist ein Einbau dieser Tastatur von oben möglich.

Anwendungsgebiete

Industrielle Anwendungen, Kiosk-Informationssysteme, Selbstbedienungs- und Point of Information Anwendungen, Ausstellungen, Museen

Merkmale der Tastatur

Modellreihe (Artikelnummer)	Einbau-Tastatur-102TS Mini mit Trackball, Volllayout
Bauform	Metallgehäuse zum Einbau von unten in bestehende Front
Gehäusematerial	Edelstahl
Max. Schutzgrad	IP65 (statisch, frontseitig)
Tastenzahl	102
Schnittstelle	USB
Betriebstemperatur	0° bis +60°
Abmessungen	Front 370 x 110 mm / Gesamt 394 x 134 mm (B x H x T)
Layout	Voll-Layout (Deutsch) mit erhabenen Tasten

Merkmale des Trackballs

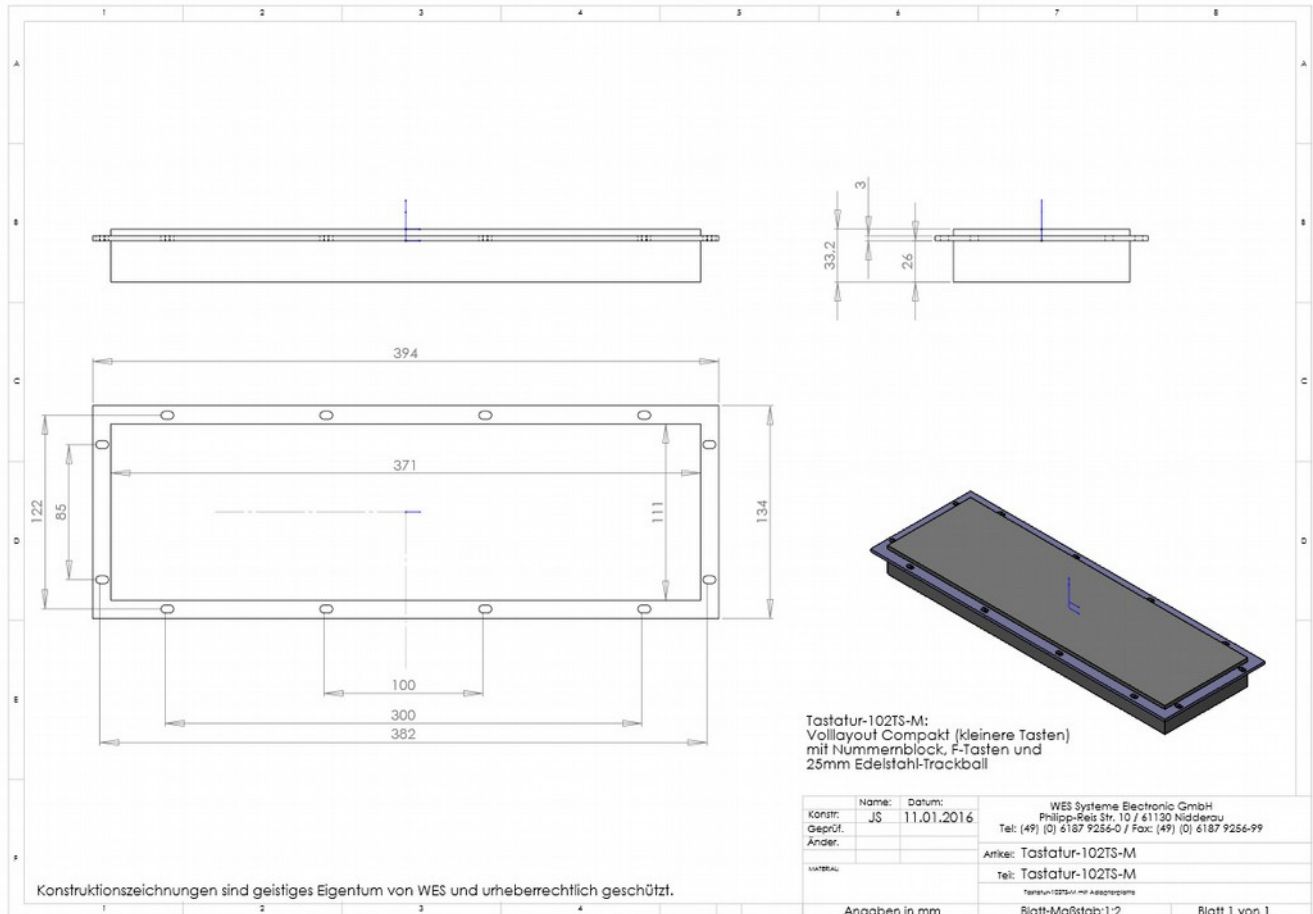
25-mm-Trackball aus Edelstahl
Mit 3 Einzel-Tasten (Scroll in der Mitte)
Schnittstelle: USB/PS2
Wirkprinzip: elektro-mechanisch
Max. Schutzgrad: IP65 (statisch, frontseitig)
Betriebstemperatur: 0° bis +60°

Kundenspezifische Lösungen gemäß Ihren Vorgaben sind bei WES bereits ab einem Stück möglich!

Optional

Mit einer optional erhältlichen Adapter-Frontplatte ist ein Einbau dieser Tastatur von oben möglich. Preis auf Anfrage. Hinweis: Dadurch ändern sich die Abmaße auf 521,5/502 x 178,5/159 mm (B x H).

Einbaumaße



[PDF Link zur Zeichnung Tastatur 102ts-m](#) [PDF Link zur Zeichnung Tastatur 102ts-m mit Adapterplatte](#)

Technische Änderungen und Irrtum vorbehalten.

Kundenspezifische Lösungen gemäß Ihren Vorgaben sind bei WES bereits ab einem Stück möglich!